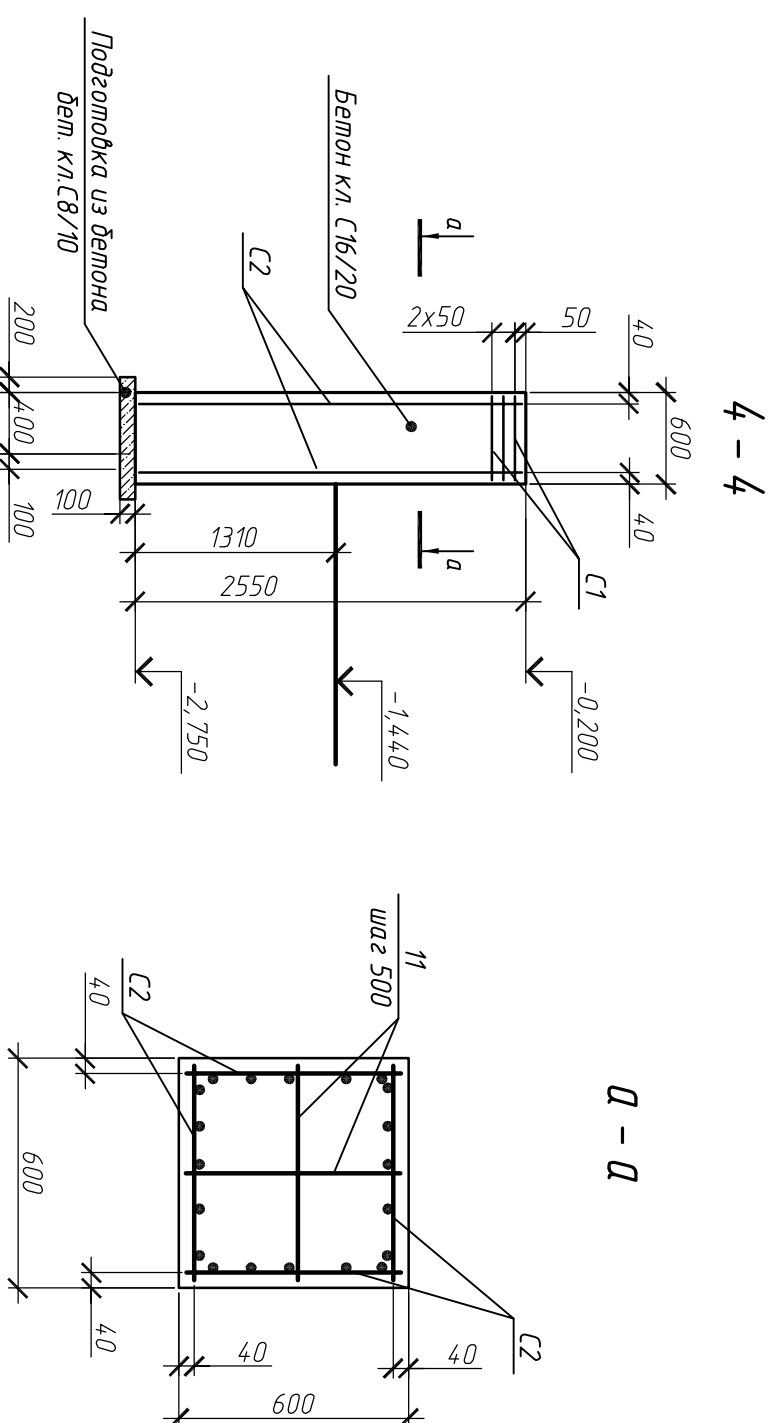
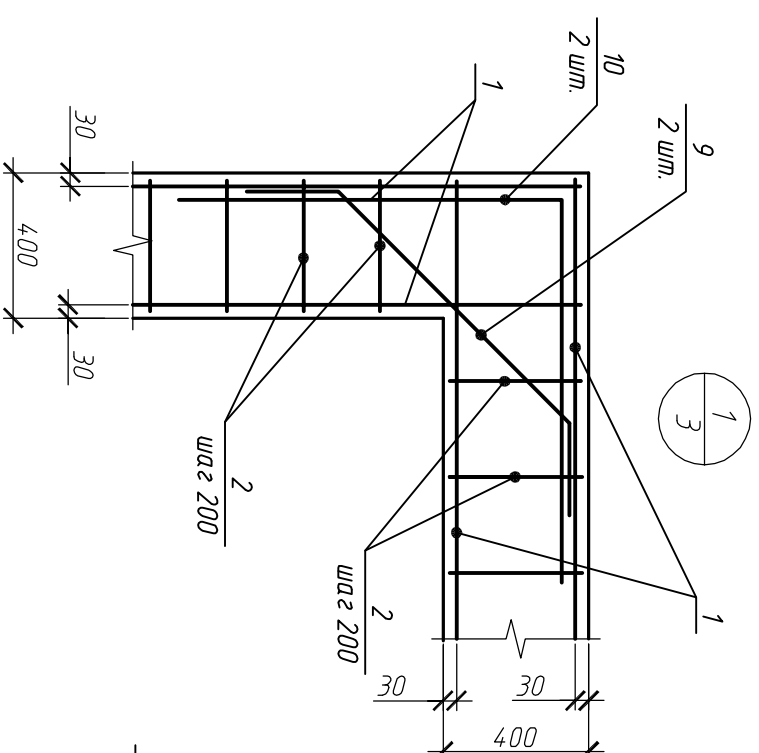
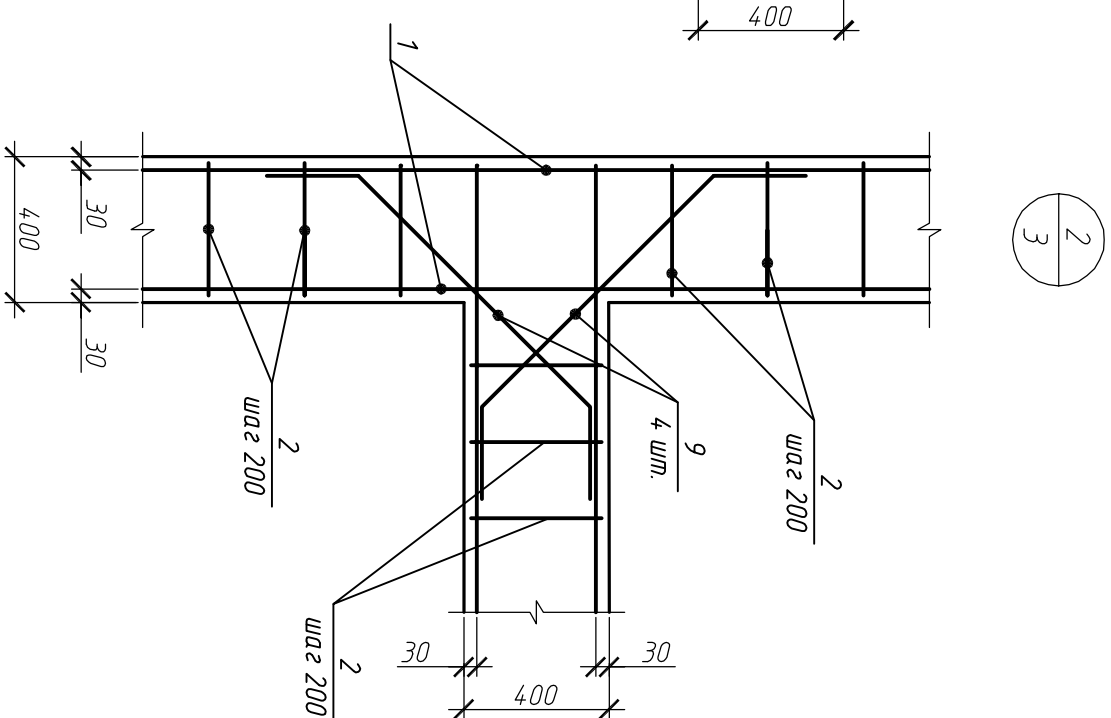
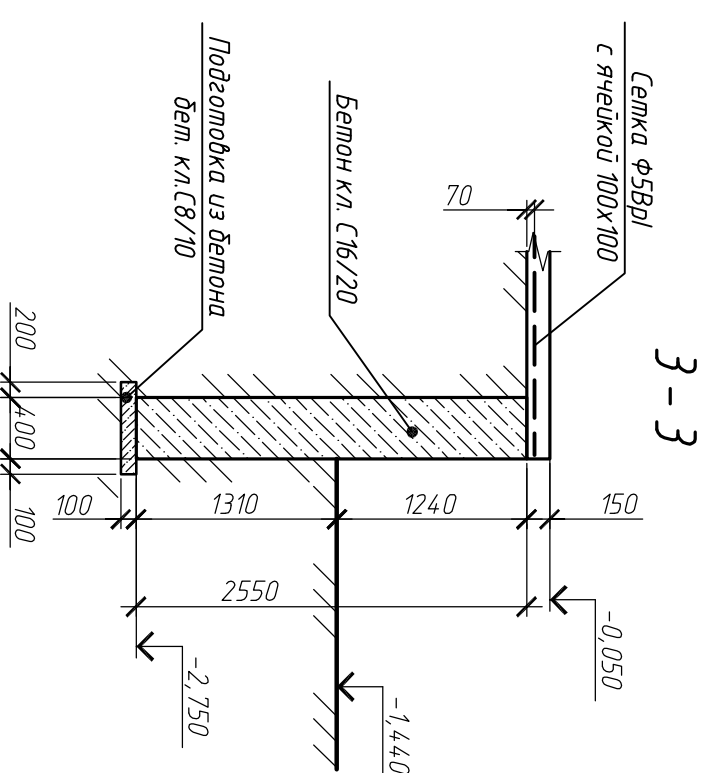


Bedomocmy dema ney

1703.	ЭСКУЗ
2	
9	
10	



1. Данный лист см. совместно с листами КС-3, 4, 6.
2. Отдельные стержни рабочей арматуры соединять между собой ручной электродуговой сваркой внахлестку односторонними протяженными швами. Сварку выполнять не более половины стержней в одном сечении.
3. При производстве строительных работ соблюдать правила техники безопасности согласно ДБН А.3.2-2-2009.
4. Арматуру поз. 9 приварить к арматуре поз. 1.

[illegible]